

SØGES: 1.000 M² – 1.500 M² KONTOR I INDRE BY, KØBENHAVN

Vi er på udkig efter nye lokaler til en virksomhed til ca. 50 medarbejdere. Ønskerne til lejemålet er:

Geografi

1 Prioritet: Frederiksstaden, samt dele af Christianshavn

2 Prioritet: Nordhavn, Østerbro, indre by og Vesterbro

Infrastruktur

Skal være i gåafstand fra metro eller S-togslinje.

Ejendom

Ejendommen må gerne være i udvendig klassisk stil med opdateret indvendig design med godt indeklima.

Lejemål

- Semi-åbent kontormiljø med traditionel indretning
- 2-4 mødelokaler af 20 m²
- Flere mindre samtalerum/phoneboth
- Eget større te- og anretter køkken
- Effektiv kontorindretning
- Gerne så få plan som muligt eller med stor intern trappe

Tidshorisont

Indflytning: hurtigst mulig

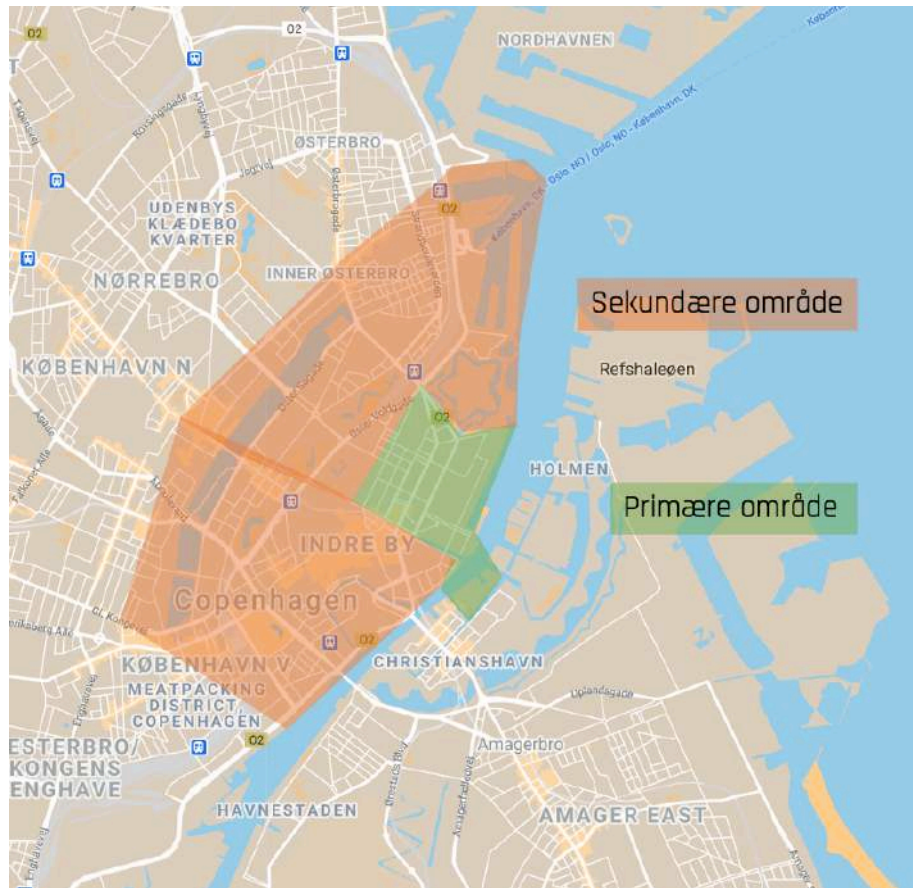
Andre forhold

3-5 parkeringspladser

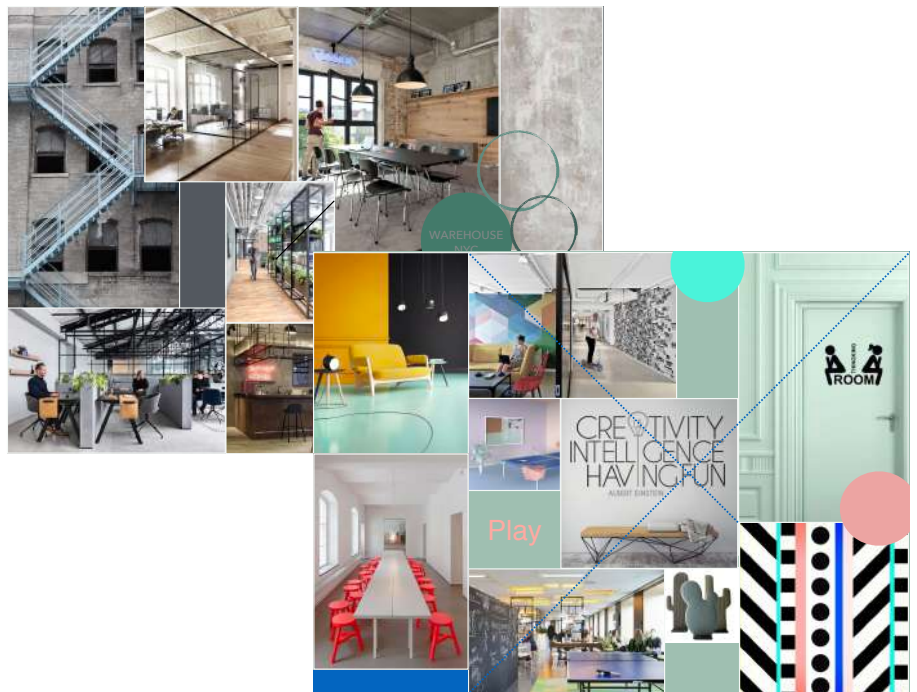
Send prospekter med økonomi og planforslag pr. mail til lq@2move.dk senest d. 24. Marts 2021. Vi vender derefter tilbage hvis vi ønsker yderligere dialog og eventuelt besigtigelse af lejemålet.

> 2 MOVE

Geografi:



Inspiration:



2MOVE
Sankt Gertruds Stræde 5,4
1129 København K

www.2move.dk